

GRADE UP MENU

調理長おすすめメニュー



牛頬肉のビーフシチュー

昼食付のお客様は

追加料金 ¥1,650(税込) ¥2,860(税込)

ご飯付

サラダ付

ライス大盛り +¥160 ライスお替わり +¥270

※表示価格は全て税込価格です。※食材の入荷状況によりメニュー内容が変わる場合がございます。
※お客様の安全を最優先に考え、食物アレルギー対応は行っておりません。ご了承願います。※当店では全て、国産のお米を使用しております。

当店イチ押し!人気メニュー

自家製タルタルの チキン南蛮御膳

昼食付のお客様は
追加料金 ¥550(税込)
¥1,760(税込)

ご飯付 味噌汁付 香の物付

ライス大盛り +¥160
ライスお替わり +¥270



名物
料理



鉄板 じゅうじゅう ロースかつ膳

昼食付のお客様は
追加料金 ¥660(税込)
¥1,870(税込)

ご飯付 味噌汁付 香の物付

ライス大盛り +¥160
ライスお替わり +¥270

GRADE UP MENU



うな重

昼食付のお客様は
追加料金 ¥1,210(税込)
¥2,420(税込)

香の物付 味噌汁付 小鉢付

ライス大盛り +¥160



※そばに変更できます。

肉うどん

昼食付のお客様は追加料金 ¥330(税込) ¥1,540(税込)

麺大盛り1玉 +¥330 麺半玉 +¥220 ライスセット +¥270



※うどんに変更できます。

天井と小蕎麦

昼食付のお客様は追加料金 ¥440(税込) ¥1,650(税込)

香の物付 ライス大盛り +¥160 麺大盛り1玉 +¥330
麺半玉 +¥220

GRADE UP MENU



鍋焼きうどん

昼食付のお客様は
追加料金 ¥440(税込)
¥1,650(税込)

麺大盛り1玉 +¥330
麺半玉 +¥220
ライスセット +¥270

豚肉と浅利の チゲ鍋御膳

昼食付のお客様は
追加料金 ¥550(税込)
¥1,760(税込)

ご飯付 ナムル付 うどん付

ライス大盛り +¥160
ライスお替わり +¥270



※表示価格は全て税込価格です。※食材の入荷状況によりメニュー内容が変わる場合がございます。
※お客様の安全を最優先に考え、食物アレルギー対応は行っておりません。ご了承願います。※当店では全て、国産のお米を使用しております。

GRADE UP MENU



帆立とほうれん草の クリームソース スパゲッティ

昼食付のお客様は
追加料金 ¥550(税込)
¥1,760(税込)

パン付 サラダ付

麺大盛り1玉 +¥330

洋風ランチ ～ポークピカタ～

昼食付のお客様は
追加料金 ¥660(税込)
¥1,860(税込)

ご飯付 味噌汁付

ライス大盛り +¥160
ライスお替わり +¥270

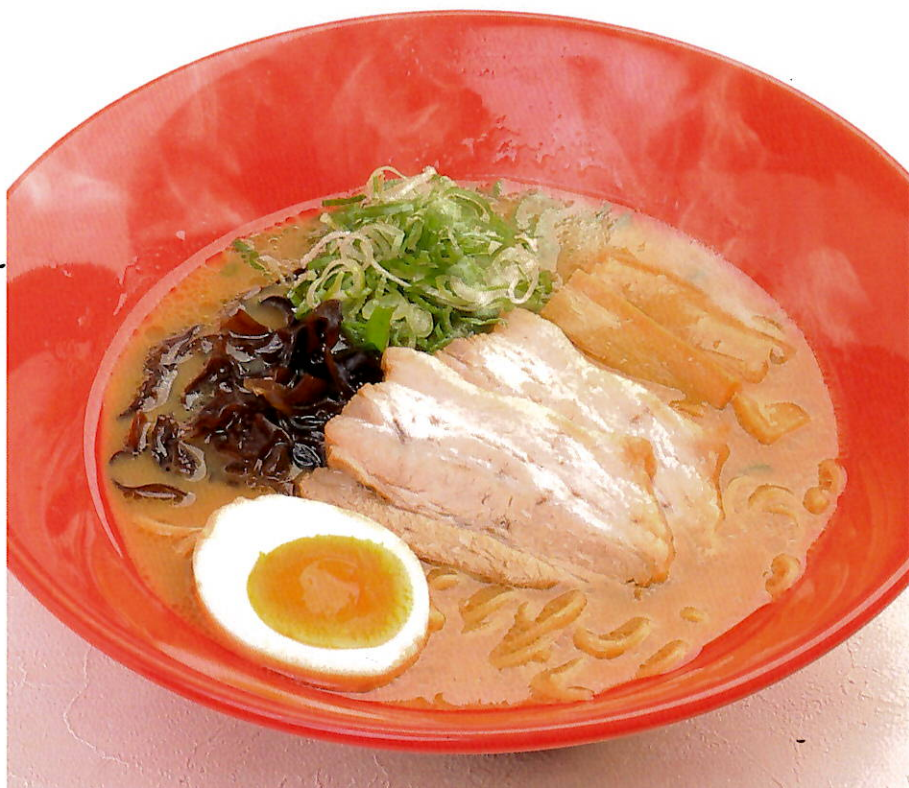


※表示価格は全て税込価格です。※食材の入荷状況によりメニュー内容が変わる場合がございます。

※お客様の安全を最優先に考え、食物アレルギー対応は行っておりません。ご了承願います。※当店では全て、国産のお米を使用しております。

STANDARD MENU

～ 昼食付きプランメニュー ～



豚骨醤油ラーメン

¥1,210(税込)

麺大盛り1玉 +¥330
麺半玉 +¥220
ライスセット +¥270



<トッピング> えび天



※そばに変更できます。

カレーうどん

¥1,210(税込)

<トッピング> 海老天 +¥330



<トッピング> コロッケ / トンカツ / エビフライ



ビーフカレー

¥1,210(税込)

<トッピング> コロッケ +¥280 トンカツ +¥440 エビフライ +¥330

サラダ付 薬味付

ライス大盛り +¥160 ルー多め +¥110
ライスお替わり +¥270

麺大盛り1玉 +¥330 麺半玉 +¥220 ライスセット +¥270

※表示価格は全て税込価格です。※食材の入荷状況によりメニュー内容が変わる場合がございます。

※お客様の安全を最優先に考え、食物アレルギー対応は行っておりません。ご了承願います。※当店では全て、国産のお米を使用しております。